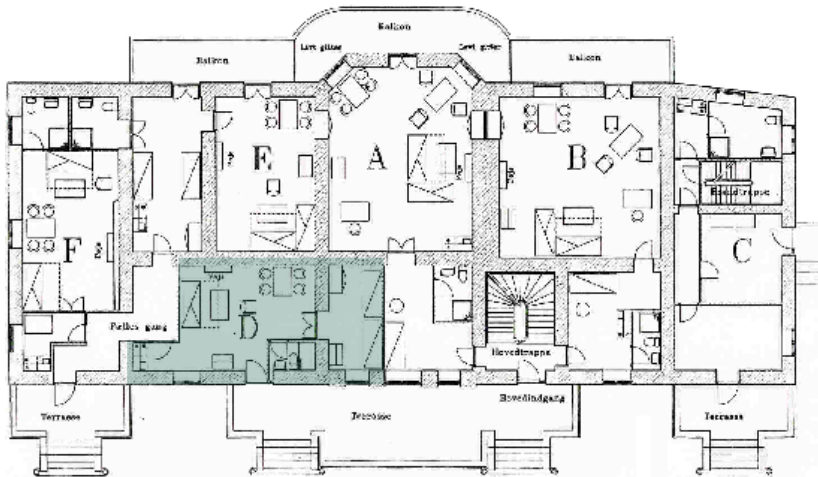




CHÂTEAU D'AZANS BESKRIVELSE AF LEJLIGHED D



INFORMATION OM LEJLIGHEDEN:

Type:	Lejlighed
Størrelse:	35 m ²
Antal værelser:	2
Antal sengepladser:	4
Etageplacering:	Nederste (stuen)

Lejlighed D ligger i stueetagen og har tidligere været Château d'Azans "Le Bureau".

Der er to adskilte rum og direkte adgang til den fælles terrasse ud til pladsen.

Slottet ejes af det danske aktieselskab Château d'Azans A/S, som sørger for vedligeholdelsen af bygninger og inventar.

På stedet er tilknyttet en fransk vicevært (L'intendant), som taler engelsk og tysk.

Slottet rummer i dag 18 lejligheder. Hver bolig er indrettet med danske kvalitetsmøbler, men har hver sit særpræg. Alle lejligheder har en spise- og siddegruppe, sovepladser, køkken- og badeværelse med toilet og brusebad.

Lejlighederne er endvidere udstyret med dyner, sengeinned, håndklæder, viskestykker.

Der er køkkengrej og service til ca. 6 personer.

Derudover er der

- Barneseng og høj stol, som kan lånes
- Fælles bordtennis, fodboldspil og dart
- 4 cykler til fri afbenyttelse
- Fælles vaskemaskine og tørretumbler

Slottet ligger ned til floden le Doubs i en park på 5 tønder land.



I parken er der indhegnet swimmingpool, tennis-, fodbold- og petanquebane samt en lille legeplads til små børn. Der er desuden en stor terrasse med fælles grill.

Château d'Azans ligger i gå afstand til Dole centrum med gode forretninger. Med en lille times kørsel fra Dijon og Beaune

Château d'Azans er velegnet for alle, singler, seniorer og børnefamilier (desværre ikke handicapvenligt).

Slottet er med dets beliggenhed en ideel base, for turen videre sydpå eller til udforskning af de mange muligheder for oplevelser.

